



Duschrinne Pro

# V4A Edelstahl-Duschrinne Pro



## Inhaltsverzeichnis

Duschrinne Pro nach Maß cm-genau von 50 cm bis 600 cm	4
Einbauhöhe: 20 mm, 40 mm, Duschrinne Pro S: 50 mm	4
Ablaufvarianten	6
Waagerechter Ablauf	6
Senkrechter Ablauf	6
Superflache Duschrinne Pro: nur 20 mm Einbauhöhe	8
Wandaufkantungen, seitliche Ausführungen	10
Hohe Wandaufkantung	10
Kleine Aufkantung für Ganzglas-Duschabtrennung	10
Abdeckungen aus gebürstetem V4A Edelstahl	12
Einfache Reinigung, kein Haarsieb notwendig	12
Die schmale Abdeckung ist befliesbar	12
Die Abdeckung ist höhenverstellbar	12
Duschplanung ohne Kompromisse	14
Duschrinne Pro für geschickte Planung komfortabler Duschen	14
Moderne, bodengleiche Duschen in pflegeleichten Bädern	14
Pflegeleichte Duschen mit der Duschrinne Pro	18
Nachträglich eingebaute bodengleiche Duschen im Altbau	18
Duschrinne Pro mit Sitzbänken	20
Duschrinne Pro vor raumbreiter Bank mit Natursteinboden	22
Vermeidung von „Schmutzecken“	22
Duschrinne Pro in großen und kleinen Bädern	24
Duschrinne Pro in Schlauchbädern	26
Duschrinne Pro für Regenduschen im Minibad	28
Duschrinne Pro für öffentliche Sanitärbereiche	30
Duschrinne Pro und Duschrinne Pro S für Reihenduschen	32



## Duschrinne Pro nach Maß cm-genau von 50 cm bis 600 cm

Ermöglicht optimale Planung jedes öffentlichen und privaten Duschbereichs

**Für komfortable, barrierefreie Duschen in zeitgemäßem Design**

**Maßgefertigte, superflache V4A Edelstahl-Duschrinne Pro mit frei konfigurierbarem Ablauf / Abläufen und frei konfigurierbaren Wandaufkantungen**

- √ Passgenauer wandbündiger Einbau für einfache und sichere Abdichtung
- √ Einfache Herstellung des einseitigen Gefälleestrichs
- √ Einfache Verlegung großformatiger Fliesen, ideal auch für Glasseitenwände
- √ Einfache Reinigung des Duschbereichs fast ohne Fugen
- √ Sehr hohe Ablaufleistung von ca. 1 l/s pro Ablauf für entspanntes Duschvergnügen in Regenduschen auch im kleinsten Bad
- √ Perfekt im Privatbereich für Minibäder, speziell kleine Schlauchbäder
- √ Speziell entwickelt für den nachträglichen Einbau bodengleicher Duschkabinen für die barrierefreie Badmodernisierung im Altbau mit begrenzter Aufbauhöhe
- √ Ideale Duschablaufrinne für seniorenrechtlichen Badumbau im Bestand
- √ V4A Edelstahl unempfindlich auch gegenüber chorhaltigem Wasser und Salzwasser
- √ Ideale Reihenduschrinne für Fitnessstudios, Sportstätten, Gemeinschafts- und Werksduschen, Sanitärbereiche, Duschen im Gewerbebereich
- √ Optional mit Sandfang erhältlich für Duschbereiche mit hohem Sandeintrag wie Campingplätze, Beachvolleyball-Center, naturnahe Duschen, Strand-, Außenduschen
- √ Kein Haarsieb nötig für Duschrinne Pro und Duschrinne Pro S mit Sand-, Schlamm-, Schmutzfang
- √ Schnell und einfach durch einen kräftigen Strahl mit der Brause zu reinigen. Die Abdeckung wird hierzu seitlich hochgekantet und ohne Werkzeug abgenommen. Der Sand im Sandfang wird vorher mit einem Nasssauger entfernt.
- √ Einfache Installation, da nur ein Edelstahl-Grundkörper
- √ Kompatibel mit jeder Fußbodenheizung

**Eine Million Varianten** — wählen Sie die optimale für Ihre Duschplanung!

Duschrinne Pro: 20 mm 40 mm Einbauhöhe, maßgefertigt von 50 cm bis 600 cm Länge



Einbauhöhe: 20 mm, 40 mm, Duschrinne Pro S: 50 mm

- √ Cm-genau maßgefertigt
- √ Ein Edelstahl-Grundkörper aus 2 mm starkem V4A Edelstahl
- √ Passende Abdeckung aus 1,5 mm starkem V4A Edelstahl, gebürstet
- √ Waagerechte Ablaufvariante mit fest angeschweißtem Edelstahl-Geruchsverschluss
- √ Senkrechte Ablaufvariante für Montage eines PVC-Geruchsverschlusses
- √ Beide Varianten mit frei wählbarer Position der Abläufe, cm-genau konfigurierbar
- √ Anzahl der Abläufe frei wählbar
- √ Standard: 40 mm freier Abflussquerschnitt. Für Gewerbe auch 50 mm Abfluss



Länge: 356 cm



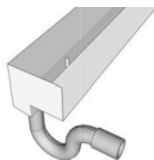
## Ablaufvarianten

### Waagerechter Ablauf

- √ Mit fest angeschweißtem Edelstahl-Geruchsverschluss
- √ Richtung in 15°-Schritten in 360° frei wählbar
- √ 50 mm Sperrwasserhöhe
- √ Geruchsverschluss für Installation oberhalb oder innerhalb der Geschossdecke
- √ **40 mm Einbauhöhe**

### Waagerechter Ablauf mittig, links

Waagerechter Ablauf rechts oder an jeder anderen Position möglich. Dieses ist die seitliche Ablaufvariante mit fest angeschweißtem Geruchsverschluss, der so gut zugänglich ist.





## Senkrechter Ablauf

- √ Ablaufvariante für den Anschluss des PVC-Geruchsverschlusses unterhalb der Geschossdecke
- √ Ablauf oder Abläufe völlig frei cm-genau positionierbar: mittig, links, rechts oder an jeder anderen Stelle
- √ **20 mm oder 40 mm Einbauhöhe**



Länge: 95 cm

## Superflache Duschrinne Pro:

nur 20 mm Einbauhöhe

- √ Ideal für den nachträglichen Einbau ebenerdiger Duschen im Baubestand
- √ Maximale Länge: 3000 mm
- √ Flachste Duschablaufrinne
- √ Variabelste Bodenablaufrinne
- √ Löst die Probleme der Duschplanung bei der barrierefreien Badmodernisierung







## Wandaufkantungen, seitliche Ausführungen

Individuell konfigurierbare Seitenausführungen mit breitem, besandeten Klebeflansch für sichere und einfache Abdichtung, einfache Herstellung des einseitigen Gefällestrichs, einfache Verlegung großformatiger Fliesen



### Hohe Wandaufkantung

An der lange Seite und an beiden Stirnseiten, je nach Einbausituation.



10 cm breiter Klebeflansch



### Kleine Wandaufkantung für Ganzglas-Duschabtrennung

An einer oder beiden Stirnseiten, je nach Einbausituation.



2 cm breiter Klebeflansch



### Flache Seitenausführung

An den langen Seite und an beiden Stirnseiten, je nach Einbausituation. 10 cm breiter Klebeflansch



## Abdeckungen aus gebürstetem V4A Edelstahl

- √ 40 mm breit, lieferbar von 35 mm bis 45 mm
- √ Duschrinne Pro S mit über die gesamte Länge vorgeschaltetem Sandfang: 100 mm breit
- √ 1,5 mm starker V4A Edelstahl
- √ Bis zu 250 cm Länge am Stück gefertigt



## Einfache Reinigung, kein Haarsieb notwendig

Die Duschrinne Pro benötigt kein Haarsieb. Die Abdeckung lässt sich durch seitliches Herunterdrücken einfach hochnehmen, und die Duschrinne wird schnell durch einen kräftigen Brausestrahl gereinigt.

Die einfache, hygienische Reinigung ohne Haarsieb ist gerade für Senioren ein Plus.

Bei Duschen im öffentlichen Bereich steht Reinigungsfreundlichkeit sowieso an erster Stelle.

## Die schmale Abdeckung ist befliesbar

Die Abdeckung ist mit dünnem Bodenbelag beschichtbar, sie ist auch befliesbar.

Hier ist sie mit dünnen Kerlite XXL Fliesen befliest.



## Die Abdeckung ist höhenverstellbar

Die Abdeckung kann für dünne Bodenbeläge, 3 mm Fliesen bis 30 mm Naturstein höhenverstellt werden.

Duschrinne Pro: 20 mm 40 mm Einbauhöhe, maßgefertigt von 50 cm bis 600 cm Länge



## Duschplanung ohne Kompromisse

### Duschrinne Pro für geschickte Planung komfortabler Duschen

Die superflache Duschrinne Pro in optimaler Variante für die Duschplanung zur Verfügung zu haben ist besonders vorteilhaft für die Installation komfortabler bodenebener Duschen im Altbau, wo zusätzlich zu einer begrenzten Aufbauhöhe häufig Hindernisse in der Geschosdecke wie Holzbalken, Heizungsrohre und Leitungen vorliegen. Alle in dieser Broschüre vorgestellten Duschen sind nachträglich eingebaut.

Die Duschplanungen auf der Titelseite, S. 3, 5, 7 und 9 sind Teil **barrierefrei neugestalteter Bäder im Dachgeschoss**. Mit den trendigen, dünnen Kerlite 1 x 3 m oder 1 x 1 m XXL Fliesen aus sehr hartem Feinsteinzeug wurden fast fugenlose, sehr pflegeleichte Duschen verwirklicht.

Auch als Walk-In-Dusche auf S.3 überzeugt diese **moderne Duschplanung**. Die begehbare Dusche ist Blickfang und zugleich Teil eines ausgesprochen pflegeleichten Bades.

### Moderne, bodengleiche Duschen in pflegeleichten Bädern

Das Ergebnis einer **Teilmodernisierung eines Bades** im Baubestand ist auf der nächsten Seite abgebildet: Die komfortable bodengleiche Duschkabine wurde passgenau zwischen Wanne und Wand eingebaut. Eine großformatige Kerlite Fliese aus Feinsteinzeug von Cotto d'Este wurde für die völlig neu gestaltete barrierefreie Dusche verwendet. Die Glastür der sehr komfortablen Duschkabine lässt sich nach innen wie außen öffnen. Ist sie nach innen geklappt, ist die Badewanne vollständig zugänglich.

Die Duschrinne Pro ist als cm-genaue Maßanfertigung wandbündig passgenau von der Badewanne bis zur Wand montiert.

Die barrierefreie Teilsanierung umfasste auch das Überfliesen der alten Badfliesen mit großformatigen, dünnen Kerlite Fliesen. Die einheitliche 1 x 1 m Fliese mit der farblichen Akzentuierung des Duschbereiches ergab ein modernes, ausgesprochen pflegeleichtes Bad mit nur wenigen Fugen.





Die auf S. 11 gezeigte Dusche ist in einem kleinen Badezimmer von ca. 5 qm ausgeführt worden.

Durch die **pfiffige Duschplanung** wurde der Platz alternativ genutzt: Entweder in der komfortablen Dusche oder im kleinen Bad.

Eine Sitzbank fand in der Duschkabine Platz, die eine Abstell- und Sitzmöglichkeit bietet sowie mehr Bewegungsfreiheit beim Duschen.



Die Duschrinne Pro ist ein einer Variante von gut 1,20 m Länge eingebaut. Sie ermöglicht die großzügige Duschkabine in diesem kleinen Bad.



Die ebenerdige Duschkabine auf der nächsten Seite wurde ebenfalls beim barrierefreien Badumbau im Bestand ausgeführt. Auch hier wurde auf engem Raum eine komfortable Dusche mit nach innen einklappbaren Glastüren und sogar noch eine Wanne realisiert mit der maßgefertigten Duschrinne Pro.







Auf unserer Website stellen wir Ihnen Duschplanungen ohne Kompromisse vor, die durch die extra flache Duschrinne Pro realisiert werden konnten. Alle hier abgebildeten Beispiele finden Sie unter

<https://www.baeder-seelig.de/v4a-edelstahl-duschrinne-pro-schmal-flach-lang-massgefertigt-sonderfertigung>

## Pflegeleichte Regenwasser Duschen mit der Duschrinne Pro

Das Quartett aus Duschrinne Pro, großer Regenbrause, Kerlite XXL Fliesen und Ganzglas-Duschabtrennung garantiert entspanntes Duschvergnügen. Die sehr hohe Ablaufleitung der unauffällig wandbündig montierten Duschrinne Pro lässt den Wasserschwall aus dem Regenwasser-Duschkopf schnell abfließen.

Die meisten in dieser Broschüre gezeigten Duschen im privaten Bereich sind mit einer Regenbrause ausgestattet, für die die Duschrinne Pro die ideale Bodenablaufrinne ist.

Die fast fugenfreien Duschen sind sehr pflegeleicht. Die hochwertigen Materialien sind robust, langlebig und reinigungsfreundlich.

Die Möglichkeit, an die passgenau angefertigte, wandbündig über die gesamte Breite montierte Duschrinne Pro großformatige Bodenfliesen zu verlegen, ist optisch und funktionell ideal.

Kein seitliches Anstückeln mit vielen Fugen, sondern große Fliesen mit nur wenigen Fugen

## Nachträglich eingebaute bodengleiche Duschen im Altbau

Die Duschen auf der Titelseite, S. 3, 13, 19 und 29 sind nachträglich im Altbau eingebaut worden. Die sehr geringe Einbauhöhe von 20 mm oder 40 mm und die freie Konfigurierbarkeit des Ablaufs ermöglichten den problemlosen Einbau. Langjährige Erfahrung in der Duschplanung in der barrierefreien Badmodernisierung ließ kreative Duschplanungen Wirklichkeit werden.



## Duschrinne Pro mit Sitzbänken

Die Duschen auf S. 11, 13 und 19 haben eine Duschbank.



Auf den nächsten Seiten finden Sie weitere Beispiele bodentiefer Duschkabinen mit Sitzbank.

Weitere Ideen für die Planung von Duschbänken in pflegeleichten, modernen Bädern finden Sie, wenn Sie dem Link auf S. 18 folgen.



## Duschrinne Pro vor raumbreiter Bank mit Natursteinboden

Im Keller wurde diese große Dusche über die gesamte Raumbreite mit der cm-genau maßgefertigten Duschrinne Pro verwirklicht. Hier war für die Installation der Regenbrause ein 50 mm Podest notwendig.



## Vermeidung von „Schmutzecken“

Nahtloser Anschluss mit der passgenauen Duschrinne Pro:

Im Beispiel unten wurde die Dusche in komfortabler Breite gestaltet und die Ganzglas-Duschabtrennung direkt an den umfließen Spülkasten des WC angesetzt. Die Duschrinne Pro ist passgenau direkt vor der Duschbank montiert.





## Duschrinne Pro in großen und kleinen Bädern



Die Duschen nach Maß in den zwei Bädern im Haus unserer Auftraggeber wurden einmal elegant in einem großen Raum und einmal praktisch auf engem Raum ausgeführt.



Der zur Verfügung stehende Platz wurde mit der passgenauen Duschrinne Pro optimal genutzt.





## Duschrinne Pro in Schlauchbädern

Lange, schmale Bäder lassen häufig eine Dusche nach Maß zu, die mit der maßgeschneider-ten Duschrinne Pro perfekt gestaltet wird.



Auch im kleinen Schlauchbad bleibt kein Wunsch offen, was komfortables Duschen betrifft.

Einfach Regenbrause aufdrehen und schön entspannen — für die ruhige Optik des pflegeleichten Bades mit wenigen Fugen sorgen wieder die großformatigen Kerlite Fliesen aus elegantem und gleichzeitig robustem Feinsteinzeug.



Duschrinne Pro: 20 mm 40 mm Einbauhöhe, maßgefertigt von 50 cm bis 600 cm Länge



Auf der nächsten Seite sehen Sie ein langgestrecktes Bad im Altbau.

Hier wurde die Duschkabine nach Maß mitten im Raum verwirklicht. Durch die Glasabtrennung über der Sitzbank wirkt der Raum nicht noch enger.



Links und unten ein Minibad, das keine Wünsche an ein modernes, pflegeleichtes Duschbad offen lässt.

Die Duschrinne Pro ist passgenau wandbündig in der Regendusche in der Wandnische eingebaut.

Und ist die Nische noch so klein, eine Dusche passt hinein.



Duschrinne Pro: 20 mm 40 mm Einbauhöhe, maßgefertigt von 50 cm bis 600 cm Länge



## Duschrinne Pro für öffentliche Sanitärbereiche

Optimale Planung für kleine und große öffentliche Duschbereiche wird möglich mit der Duschrinne nach Maß, die langlebig, robust und pflegeleicht ist.

Die passgenau montierte Duschrinne sorgt für eine optimale Abdichtung, Verlegung großformatiger Fliesen und Reinigung der fast fugenfreien Duschbereiche. Das einseitige Boden-gefälle ist sicher und angenehm besonders für gehbehinderte Personen.

Für Duschen im Gewerbebereich und in Sportstätten steht Pflegeleichtigkeit an erster Stelle. Die robusten großformatigen Fliesen, die pflegeleichte Duschrinne Pro ohne Haarsieb, die schnell und hygienisch mit einem kräftigen Brausestrahl zu reinigen ist, sind für das Reinigungspersonal optimal.

In unseren Beispielen sind wieder die ausgesprochen kratzfesten, langlebigen, reinigungsfreundlichen Kerlite XXL Fliesen von Cotto d'Este verwendet worden.





## Duschrinne Pro und Duschrinne Pro S für Reihenduschen

Reihenduschanlagen in Sportstätten und im Gewerbebereich sind mit der Reihenduschrinne bis 600 cm nach Maß, frei wählbarer Position, Richtung und Anzahl der Abläufe, frei bestimmbarer Wandaufkantungen optisch und funktionell auf der Höhe der Zeit gestaltbar. Die einseitige Gefällerrichtung des Bodens ist besonders für Gehbehinderte angenehm.

Für Duschen mit hohem Sandeintrag kommt die Duschrinne Pro S mit über die gesamte Länge vorgeschaltetem Sand-, Schlamm- und Schmutzfang zum Einsatz. Einfache Entfernung des Sandes mit einem Nasssauger und einfache Reinigung mit einem Brausestrahl



Als Reihenduschrinne wurde die Duschrinne Pro hier mit zwei Abläufen für einen schnellen Abfluss des Wassers konfiguriert.









# Duschrinne Pro



- ✓ Direkter Draht zu Ihrem Fachberater
- ✓ Kompetente Informationen zu Ihrer individuellen Planung und Ausführung
- ✓ Ein Ansprechpartner für alle Ihre Fragen und Wünsche
- ✓ Ausschreibungstexte und weitere Infos schnell und direkt

Bäder Seelig GmbH  
Südring 3c  
21465 Wentorf bei Hamburg  
+ 49 (0)40 720 053 60  
info@baeder-seelig.de  
www.baeder-seelig.de



Deutsche Version  
Stand 04/2021

