



Duschrinne Pro
Profiplanung

V4A Edelstahl-Duschrinne Pro



Profiplanung

Inhaltsverzeichnis

Duschrinne Pro nach Maß cm-genau 500 mm - 6000 mm	4
Einbauhöhe: 20 mm, 40 mm, Duschrinne Pro S: 50 mm	4
Ablaufvarianten	6
Waagerechter Ablauf	6
Senkrechter Ablauf	6
Superflache Duschrinne Pro: nur 20 mm Einbauhöhe	8
Wandaufkantungen, seitliche Ausführungen	10
Hohe Wandaufkantung	10
Kleine Aufkantung für Ganzglas-Duschabtrennung	10
Abdeckungen aus gebürstetem V4A Edelstahl	12
Einfache Reinigung, kein Haarsieb notwendig	12
Abdeckung befliesbar	12
Abdeckung höhenverstellbar	12
Duschplanung ohne Kompromisse	14
Nachträglich eingebaute bodengleiche Duschen im Altbau	18
Duschrinne Pro in Schlauchbädern	26
Duschrinne Pro für Regenduschen im Minibad	28
Duschrinne Pro für öffentliche Sanitärbereiche	30
Duschrinne Pro und Duschrinne Pro S für Reihenduschen	32



Duschrinne Pro nach Maß cm-genau von 500 mm bis 6000 mm

Maßgefertigte, superflache V4A Edelstahl-Duschrinne Pro mit frei konfigurierbarem Ablauf / Abläufen und frei konfigurierbaren Wandaufkantungen mit breitem Klebeflansch

- √ Einfache und sichere Abdichtung
- √ Einfache Herstellung des einseitigen Gefälleestrichs
- √ Einfache Verlegung großformatiger Fliesen, ideal auch für Glasseitenwände
- √ Einfache Reinigung des Duschbereichs fast ohne Fugen
- √ Einfache Abnahme der Abdeckung ohne Werkzeug
- √ Einfache Reinigung der Duschrinne durch einen kräftigen Brausestrahl
- √ Kein Haarsieb notwendig. Haare und Schmutz können sich nicht festsetzen.
- √ Unempfindlich auch gegenüber chorhaltigem Wasser und Salzwasser
- √ Robuste Reihenduschrinne nach Maß
- √ Optional mit Sandfang: Duschrinne Pro S
- √ Sand im Sandfang schnell mit einem Nasssauger entfernbar
- √ Einfache Installation, da nur ein Edelstahl-Grundkörper
- √ Kompatibel mit jeder Fußbodenheizung

Eine Million Varianten — wählen Sie die optimale für Ihre Duschplanung!



Einbauhöhe: 20 mm, 40 mm, Duschrinne Pro S: 50 mm

- √ Cm-genau maßgefertigt
- √ Ein Edelstahl-Grundkörper aus 2 mm starkem V4A Edelstahl
- √ Passende Abdeckung aus 1,5 mm starkem V4A Edelstahl, gebürstet
- √ Waagerechte Ablaufvariante mit fest angeschweißtem Edelstahl-Geruchsverschluss
- √ Senkrechte Ablaufvariante für Montage eines PVC-Geruchsverschlusses
- √ Beide Varianten mit frei wählbarer Position der Abläufe, cm-genau konfigurierbar
- √ Anzahl der Abläufe frei wählbar
- √ Standard: 40 mm freier Abflussquerschnitt. Für Gewerbe auch 50 mm Abfluss



Länge: 356 cm



Ablaufvarianten

Waagerechter Ablauf

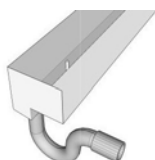
- √ Mit fest angeschweißtem Edelstahl-Geruchsverschluss
- √ Richtung in 15°-Schritten in 360° frei wählbar
- √ 50 mm Sperrwasserhöhe
- √ Geruchsverschluss für Installation oberhalb oder innerhalb der Geschossdecke
- √ **40 mm Einbauhöhe**



Waagerechter Ablauf mittig

Waagerechter Ablauf links

Waagerechter Ablauf rechts oder an jeder anderen Position möglich. Dieses ist die seitliche Ablaufvariante mit fest angeschweißtem Geruchsverschluss, der so gut zugänglich ist.





Senkrechter Ablauf

- √ Ablaufvariante für den Anschluss des PVC-Geruchsverschlusses unterhalb der Geschossdecke
- √ Ablauf oder Abläufe links, rechts, mittig oder an jeder anderen Stelle, völlig frei cm-genau positionierbar
- √ **20 mm oder 40 mm Einbauhöhe**



Länge: 95 cm

Superflache Duschrinne Pro:

nur 20 mm Einbauhöhe

- √ Ideal für den nachträglichen Einbau ebenerdiger Duschen im Baubestand
- √ Maximale Länge: 3000 mm
- √ Flachste Duschauffrinne
- √ Variabelste Bodenablaufrinne
- √ Löst die Probleme der Duschplanung bei der barrierefreien Badmodernisierung





Wandaufkantungen, seitliche Ausführungen

Individuell konfigurierbare Seitenausführungen mit breitem, besandeten Klebeflansch für sichere und einfache Abdichtung, einfache Herstellung des einseitigen Gefällestrichs, einfache Verlegung großformatiger Fliesen



Hohe Wandaufkantung

An der lange Seite und an beiden Stirnseiten, je nach Einbausituation.



10 cm breiter Klebeflansch



Kleine Wandaufkantung für Ganzglas-Duschabtrennung

An einer oder beiden Stirnseiten, je nach Einbausituation.

2 cm breiter Klebeflansch



Flache Seitenausführung

An den langen Seite und an beiden Stirnseiten, je nach Einbausituation. 10 cm breiter Klebeflansch



Abdeckungen aus gebürstetem V4A Edelstahl

- √ 40 mm breit, lieferbar von 35 mm bis 45 mm
- √ Duschrinne Pro S mit über die gesamte Länge vorgeschaltetem Sandfang: 100 mm breit
- √ 1,5 mm starker V4A Edelstahl
- √ Bis zu 250 cm Länge am Stück gefertigt



Einfache Reinigung, kein Haarsieb notwendig

Die Duschrinne Pro benötigt kein Haarsieb. Die Abdeckung lässt sich durch seitliches Herunterdrücken einfach hochnehmen, und die Duschrinne wird schnell durch einen kräftigen Brausestrahl gereinigt.

Die einfache, hygienische Reinigung ohne Haarsieb ist gerade für Senioren ein Plus.

Bei Duschen im öffentlichen Bereich steht Reinigungsfreundlichkeit sowieso an erster Stelle.

Die schmale Abdeckung ist befliesbar

Die Abdeckung ist mit dünnem Bodenbelag beschichtbar, sie ist auch befliesbar.

Hier ist sie mit dünnen Kerlite XXL Fliesen beflieset.



Die Abdeckung ist höhenverstellbar

Die Abdeckung kann für dünne Bodenbeläge, 3 mm Fliesen bis 30 mm Naturstein höhenverstellt werden.

Duschrinne Pro: 20 mm 40 mm Einbauhöhe, maßgefertigt von 500 mm bis 6000 mm Länge



Duschplanung ohne Kompromisse

Die barrierefreie Traumduche mit grauen Kerlite XXL Fliesen ist unterm Dach im Altbau mit Holzbalken in der Geschossdecke realisiert worden.

Es ist eines von mehreren modernen, pflegeleichten Bädern mit den trendigen dünnen Kerlite XXL Fliesen aus sehr kratzfestem Feinsteinzeug von Cotto d'Este, die unterm Dach durch barrierefreien Badumbau im Bestand entstanden sind.

Die Planung und Realisierung der bodengleichen Duschen genau nach den Wünschen der Auftraggeber war möglich durch die optimale Sonderanfertigung der Duschrinne Pro mit sehr geringer Einbauhöhe.



Das Ergebnis einer **Teilmodernisierung eines Bades** im Baubestand ist auf der nächsten Seite abgebildet: Die komfortable bodengleiche Duschkabine wurde passgenau zwischen Wanne und Wand eingebaut.

Die barrierefreie Teilsanierung umfasste auch das Überfliesen der alten Badfliesen mit großformatigen, dünnen Kerlite Fliesen. Die einheitliche 1 x 1 m Fliese mit der farblichen Akzentuierung des Duschbereiches ergab ein modernes, ausgesprochen pflegeleichtes Bad mit nur wenigen Fugen.





Die auf S. 11 gezeigte Dusche ist in einem kleinen Badezimmer von ca. 5 qm ausgeführt worden.

Durch die **pfiffige Duschplanung** wurde der Platz alternativ genutzt: Entweder in der komfortablen Dusche oder im kleinen Bad.

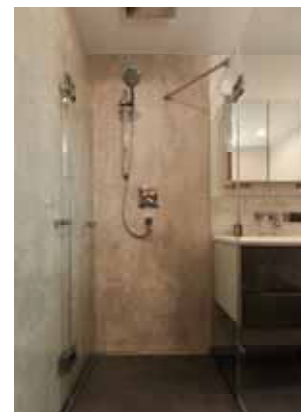


Die Duschrinne Pro ist ein einer Variante von gut 1,20 m Länge eingebaut. Sie ermöglicht die großzügige Duschkabine in diesem kleinen Bad.



Die ebenerdige Duschkabine auf der nächsten Seite wurde ebenfalls beim barrierefreien Badumbau im Bestand ausgeführt.

Auch hier wurde auf engem Raum eine komfortable Dusche realisiert, wiederum mit der maßgefertigten Duschrinne Pro in optimaler Anfertigung.





Auf unserer Website stellen wir Ihnen Duschplanungen ohne Kompromisse vor, die durch die extra flache Duschrinne Pro realisiert werden konnten. Alle hier abgebildeten Beispiele im Privatbereich sind Duschplanungen im Baubestand. Weitere Beispiele finden Sie unter

<https://www.baeder-seelig.de/v4a-edelstahl-duschrinne-pro-schmal-flach-lang-massgefertigt-sonderfertigung>

Pflegeleichte Regenduschen mit der leistungsstarken Duschrinne Pro

Durch das Verlegen großformatiger Fliesen sind die fast fugenfreien Duschen sehr pflegeleicht.

Die meisten in dieser Broschüre gezeigten Duschen im privaten Bereich sind mit einer Regenbrause ausgestattet.

Die Duschrinne Pro mit der sehr hohen, konstanten Ablaufleistung von ca. 1 l/s pro Ablauf ist für Regenduschen die ideale Bodenablaufrinne.

Nachträglich eingebaute bodengleiche Duschen im Altbau

Die Duschen auf der Titelseite, S. 3, 13, 19 und 29 sind nachträglich im Altbau eingebaut worden. Die sehr geringe Einbauhöhe der Duschrinne Pro von 20 mm oder 40 mm und die freie Konfigurierbarkeit des Ablaufs ermöglichten den problemlosen Einbau.

Langjährige Erfahrung in der barrierefreien Badmodernisierung ließ kreative Duschplanungen Wirklichkeit werden.



Duschrinne Pro mit Sitzbänken

Die Duschen auf S. 11, 13 und 19 haben eine Duschbank.



Auf den nächsten Seiten finden Sie weitere Beispiele ebenerdiger Duschkabinen mit Sitzbank. Weitere Ideen für die Planung von Duschbänken in pflegeleichten, modernen Bädern finden Sie, wenn Sie dem Link auf S. 18 folgen.



Duschrinne Pro vor raumbreiter Bank mit Natursteinboden

Im Keller wurde diese große Dusche über die gesamte Raumbreite mit der cm-genau maßgefertigten Duschrinne Pro verwirklicht. Hier war für die Installation der Regenbrause ein 50 mm Podest notwendig.



Vermeidung von „Schmutzecken“

Nahtloser Anschluss mit der passgenauen Duschrinne Pro:

Im Beispiel unten wurde die Dusche in komfortabler Breite gestaltet und die Ganzglas-Duschabtrennung direkt an den umfliesten Spülkasten des WC angesetzt. Die Duschrinne Pro ist passgenau direkt vor der Duschbank montiert.



Duschrinne Pro: 20 mm 40 mm Einbauhöhe, maßgefertigt von 500 mm bis 6000 mm Länge



Duschrinne Pro in großen und kleinen Bädern



Die Duschen nach Maß in den zwei Bädern im Haus unserer Auftraggeber wurden einmal elegant in einem großen Raum und einmal praktisch auf engem Raum ausgeführt.



Der zur Verfügung stehende Platz wurde mit der passgenauen Duschrinne Pro optimal genutzt.



Duschrinne Pro in Schlauchbädern

Lange, schmale Bäder lassen häufig eine Dusche nach Maß zu, die mit der maßgeschneider-ten Duschrinne Pro perfekt gestaltet wird.



Auch im kleinen Schlauchbad bleibt kein Wunsch offen, was komfortables Duschen und Rei-nigungsfreundlichkeit betrifft.



Duschrinne Pro: 20 mm 40 mm Einbauhöhe, maßgefertigt von 500 mm bis 6000 mm Länge



Auf der nächsten Seite sehen Sie ein langgestrecktes Bad im Altbau.

Hier wurde die Duschkabine nach Maß mitten im Raum verwirklicht. Durch die Glasabtrennung über der Sitzbank wirkt der Raum nicht noch enger.



Links und unten ein Minibad, das keine Wünsche an ein modernes, pflegeleichtes Duschbad offen lässt.

Die Duschrinne Pro ist passgenau wandbündig in der Regendusche in der Wandnische eingebaut.



Duschrinne Pro: 20 mm 40 mm Einbauhöhe, maßgefertigt von 500 mm bis 6000 mm Länge



Duschrinne Pro für öffentliche Sanitärbereiche

- √ Optimale Planung kleiner und großer öffentlicher Duschbereiche mit maßgefertigter Duschrinne Pro
- √ V4A Edelstahl-Duschrinne: langlebig, robust, pflegeleicht, unempfindlich auch gegenüber chlorhaltigem Wasser und Salzwasser
- √ Optimale Abdichtung, Verlegung großformatiger Fliesen, Reinigung der fast fugenfreien Duschbereiche
- √ Einseitiges Bodengefälle, sicher & angenehm besonders für gehbehinderte Personen
- √ Kein Haarsieb notwendig, konstant sehr hohe Ablaufleistung von ca. 1 l/s pro Ablauf
- √ Einfache Abnahme der Abdeckung ohne Werkzeug
- √ Schnell und hygienisch mit einem kräftigen Brausestrahl zu reinigen
- √ Optimal für Nutzer und Reinigungspersonal





Duschrinne Pro und Duschrinne Pro S für Reihenduschen

Moderne, barrierefreie Reihenduschanlagen in Sportstätten und im Gewerbebereich sind mit der maßgefertigten Reihenduschrinne optisch und funktionell optimal gestaltbar.

Für Duschen mit hohem Sandeintrag: Duschrinne Pro S mit über die gesamte Länge vorgeschaltetem Sand-, Schlamm- und Schmutzfang

Einfache Entfernung des Sandes mit einem Nasssauger



Duschrinne Pro als Reihenduschrinne mit zwei Abläufen für einen schnellen Abfluss des Wassers aus drei Duschköpfen











Duschrinne Pro



- ✓ Direkter Draht zu Ihrem Fachberater
- ✓ Kompetente Informationen zu Ihrer individuellen Planung und Ausführung
- ✓ Ein Ansprechpartner für alle Ihre Fragen und Wünsche
- ✓ Ausschreibungstexte und weitere Infos schnell und direkt

Bäder Seelig GmbH
Südring 3c
21465 Wentorf bei Hamburg
+ 49 (0)40 720 053 60
info@baeder-seelig.de
www.baeder-seelig.de



Deutsche Version
Stand 04/2021

